

Opšivke oluka i krova

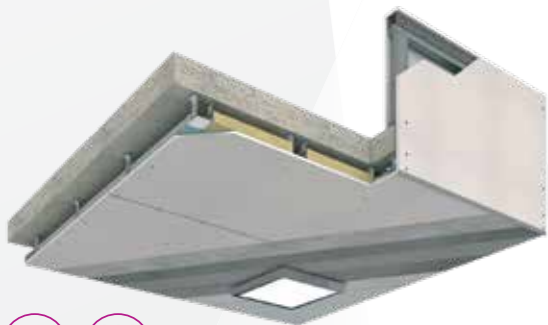
Cementex nudi jednostavno i praktično rešenje za opšivke streha i krovova. Sa **Cementex** pločama dobijate na brzini u montaži kao i vrlo niske troškove održavanja. Takođe, **Cementex** je u klasi A1 negorivih materijala.

Rešenja na bazi drveta zahtevaju česte popravke i ujedno su zapaljiva. Izborom **Cementex** ploča otpornih na vlagu, dobija se tvrda podloga za različite primene sa vrlo dobrom kompatibilnošću sa dekorativnim malterom ili fasadnim-termo sistema.



Balkonski parapet i plafon

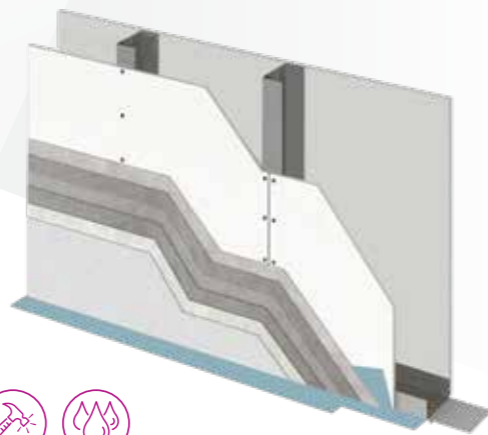
Da li tražite brzo i jednostavno rešenje za obnovu starih zgrada? Upotrebite **Cementex** za izolaciju balkonskih parapeta, ali i za njihovo oblaganje sa donje strane. Bićete zaštićeni od vlage i buke.



Slike u ovom flajeru su ilustrativne prirode.

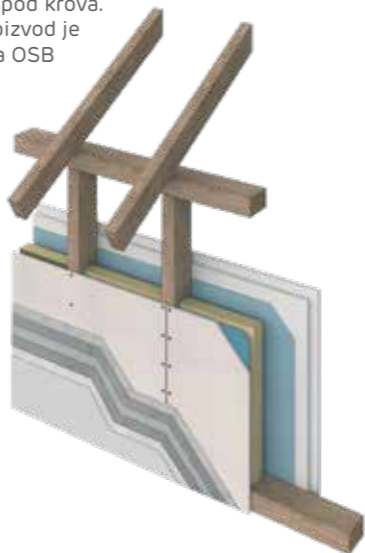
Hladan most - odvajanje balkona

Balkonski zid na bazi **Cementexa** je lagan, brzo se montira, trajan je, nije sklon truljenju tako da ste ujedno zaštićeni i od vlage. Uz malo kreativnosti, možete ga iskoristiti i kao podlogu za saksije.



Kalkanski zid

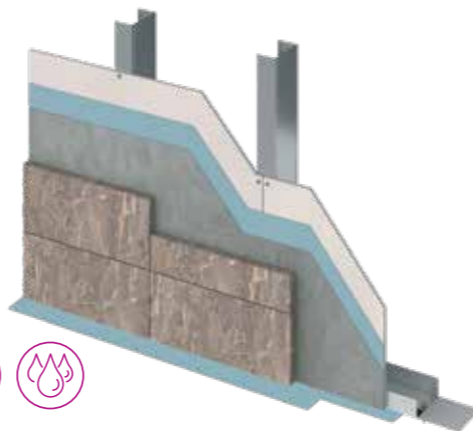
Cementne ploče nisu gorive (Klasa A1) i ujedno ne doprinose dodatnom rasplamsavanju požara. Stoga možete iskoristiti **Cementex** ploče za izradu kalkanskog zida ispod krova. U ovom smislu proizvod je idealna zamena za OSB ploče.



Podloga za keramičke pločice

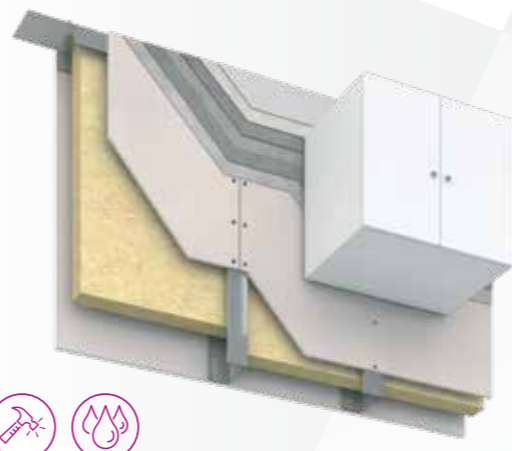
Kvalitet i izuzetno dobra kompatibilnost **Cementex** ploča sa lepkovima na bazi cementa koji se koriste pri ugradnji keramičkih pločica ili pločica od prirodnog kamena, preporučuje proizvod za upotrebu na zidovima kupatila, kuhinja i bazena.

Cementex je vlaknasto-cementna ploča primarno namenjena za osetljiva područja primene.



Viseći nameštaj

Tehnologija proizvodnje cementnih ploča čini ih otpornim na udarce, ali i vrlo dobro podnose silu naprezanja koja nastaje pri fiksiranju visećih elemenata. Potreban vam je zid u kuhinji, kupatilu ili pomoćnoj prostoriji za koji možete fiksirati bilo koji komad nameštaja ili bojler? Upotrebite **Cementex** ploču.



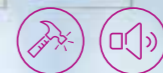
Stilizovana zvučna barijera unutar stana

Kako spojiti lepo i korisno? Kada vam je potreban mir, kada se želite opustiti i da vam buka iz susednog stana ne predstavlja problem, koristite **Cementex** ploče kao oblogu postojećih zidova. **Cementex** ploče su velike gustine i pomoći će vam da postignete željeni mir. **Cementex**, laka cementna ploča od vlakana, sa svojom sivom, hladnom površinom, savršena je za postizanje industrijskog dizajna - popularnog trenda u arhitekturi enterijera. Mali savet: usklađujte **Cementex** zid sa toplim svetlom.



Spoljni netipski plafoni, krivine i lukovi

Kako se možete zaštititi od vlage, ali ujedno i dobiti složene oblike? Široka paleta debljina vlaknasto-cementnih ploča nudi vam i ovu mogućnost. Kombinujte **Cementex** ploče od 6 mm sa savitljivom metalnom konstrukcijom i dobićete bilo koji oblik plafona. Dobijanje takvih oblika od betona ili ciglom je teško, komplikovano i skupo. Zato odaberite laganiju i sigurniju opciju sa **Cementex** pločama.



VI NISTE NAPRAVLJENI OD CEMENTA
Cementex JESTE!



Izdržljiva ploča za osetljiva područja

Šta je Cementex?

To je cementno-vlaknasta ploča, odnosno proizvod dobijen kombinacijom cementa, organskih celuloznih vlakana, silikata, aditiva i vode.

Gde se Cementex koristi:

EKSTERIJERI	ENTERIJERI
ventilisana fasada	kupatila
podloga za fasadne termo sisteme	kuhinja, instalacioni zid kanalizacionih vertikala
podloga za prirodan kamen i keramičke pločice	podloga za ploče od prirodnog kamena
balkonski plafon	podloga za keramičke pločice
plafon eksterijera	bazeni manje površine
opšivke oluka i krova	olimpijski bazeni
oblaganje balkonskog parapeta	oblaganje kanala lifta
terasa	parking
ograda sa integrisanim osvetljenjem	magacini
pregradni zidovi	radni prostor
oblaganje strukturalnih elemenata	proizvodni prostor
dekorativna rešenja	instalacione sobe

Kada koristiti Cementex

Proizvod se fiksira mehaničkim putem, suvom metodom (bez adeziva) - to znači da se može postaviti tokom bilo kog dela godine, uključujući i hladne periode, što omogućava neprekidni rad tokom zimske sezone i kontinuitet na detaljima enterijera. Time se štedi na ukupnom vremenu izgradnje objekta. Kako je na bazi cementa, proizvod bi trebao biti zaštićen od direktnog izlaganja vodi i potom zamrzavanju.

Na koji način Cementex pomaže?

- **Cementex** štiti od vlage, ne trune i ne roni se.
- **Cementex** je **nezapaljiva** ploča, štiti od požara. Njime možete izgraditi zidne obloge otporne na požar na 30 min ili pregradne zidove otporne na požar na 60 i 120 min.
- **Cementex** vas štiti od buke. Zahvaljujući svojoj gustini možete dobiti **zvučnu izolaciju** od 56 dB.
- **Cementex** trpi **velika opterećenja**. Na njemu možete postaviti police ili kuhinjski orman, čak i bojler. Za tu namenu možete koristiti proizvod u bilo kojoj vrstu objekta.
- **Cementex** obezbeđuje vrlo dobru **kompatibilnost** sa lepkovima za termo-sisteme i keramičke pločice, jer su oba na bazi cementa, baš kao i **Cementex**.

PODLOGA ZA TERMO-IZOLACIONE SISTEME

OBLAGANJE STRUKTURALNIH ELEMENATA

PLAFONI EKSTERIJERA

ZVUČNA
IZOLACIJA

PODLOGA ZA
KERAMIČKE PLOČICE

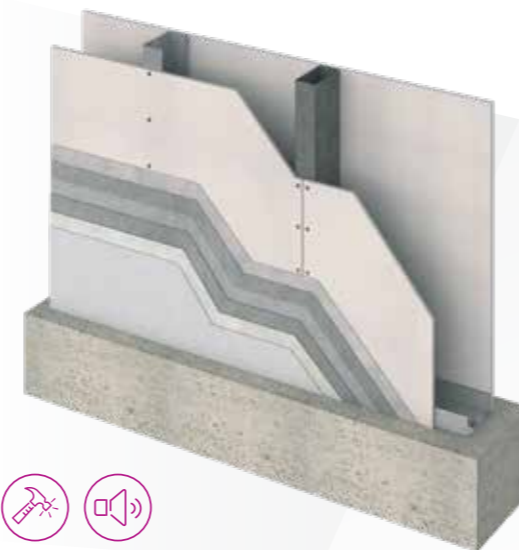
Plafoni eksterijera

Elegantno rešenje za zatvaranje eksternih plafonskih prostora u kojima su prisutni različiti vidovi instalacija (električne, sanitarne, HVAC, oluci itd.). Montaža se vrši na jednostruku ili dvostruku konstrukciju; omogućava brz pristup elementima iza, kao i njihovo lako održavanje.



Ograda dvorišta - zvučna barijera

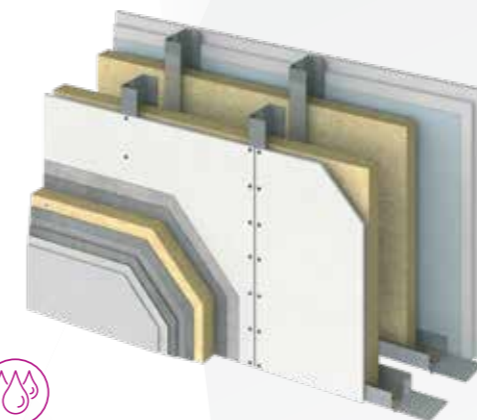
Kuće na prometnim ulicama ili bulevarima, zgrade u blizini autoputeva izložene su posledicama stalne gužve u saobraćaju. Izrada ograda dvorišta od cementnih ploča doprinosi odredjenom smanjenju transfera buke sa ulice. Izborom većih debljina **Cementex** ploča možete obezbediti potreban mir unutar vašeg životnog prostora.



Primena Cementexa

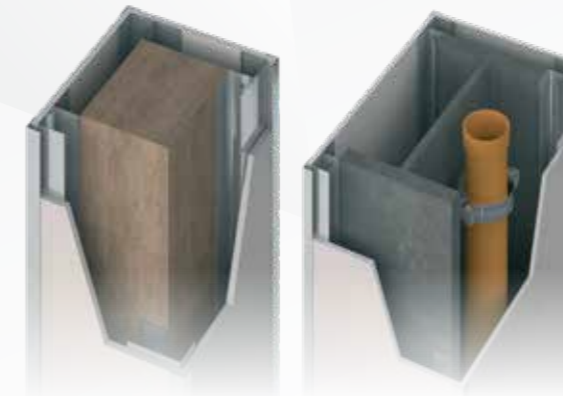
Podloga za fasadne termo sisteme

Vlaknasto cementne ploče idealna su podloga za bilo koju vrstu fasadno-termo sistema; lepak koji se koristi za EPS ploče veoma dobro prijanja na **Cementex** ploče, a ukoliko se koristi vuna, tvrdoća ploče osigurava kvalitetno prijanjanje klinova za fiksiranje izolacije.



Oblaganje strukturalnih elemenata

Na objektima baziranim na metalnim ili drvenim konstrukcijama **Cementex** se može koristiti za izradu maski raznih oblika za zaštitu šupljina unutar nosača gde su obično sakrivene razne instalacije. **Cementex** ploče će ujedno zaštititi konstrukcije od vremenskih uslova ili raznih udara.



Siniat partner:



Etex Building Performance d.o.o.

Vojvode Putnika 79
21208 Sremska Kamenica, Srbija
Tel: (+381) 21 210 10 90
Fax: (+381) 21 210 10 88
siniat.rs@etexgroup.com

www.siniat.rs

Slike u ovom flajeru su ilustrativne prirode.